

BOCZNY TOR 235

X Y Z — ABECADŁO PRÓŻNOŚCI





boczny tor 235

coś poszło nie tak

Tylko w lipcu

PSŁOWARATA

O POŁOWĘ TANIEJ!

BOCZNY TOR 235


niebawem

Niebawem. Czyli wkrótce, nie wiadomo kiedy, nie teraz. Dajemy sobie czas, który nie jest nasz. Nieważne. Takie tam w środek tygodnia. Niecelnie. Może coś się z tego uskłada później?

Jak to jest, że się raz przypomni nagle fragment wiersza, znikąd? *Bądźcie pozdrowione moje dłonie, palce moje chwytnie...* (H. Poświatowska, *Oda do rąk*, 1966). Jakie to prowokuje światłocienie czy cokolwiek?

Nie ma wytłumaczenia. Jest słoneczny dzień w środku tygodnia, w środku miesiąca, w środku roku, za połową życia i wcale nie lepszą czy gorszą — tego się nie wie, nie to wiadomo, nie przypomni się nic, czego wcześniej się nie zapomniało. Szalenie lubię stan niedokończonych zdań i otwartość słowa: jutro. I mylić się.

/mz



Bocznny Tor 235
wiersze miłosne i mniej
16 lipca 2017

raz

jesteś jestem

mam cię masz mnie

mów na zawsze

teraz

powieki nie mrugną

mikrosekundy w lata

niewidzenia ciebie

nie przejdą



dwa

z mroku powstałeś
z jasności w jasność
obrócisz
między kciukiem
a palcem wskazującym
to ciepłe światło
prześwietlenie
zagłębienie
miękki łąd



trzy

skóra szyi ramienia
pachną na tobie
perfumami
to nie perfumy
ktoś nas wymyślił
zapomniał zostawił
w ciszy oddech
śmierć nie do wiary



ja

tak co ślina na palec

bezkarnie?

czas goni czas goi

ty

nie odwracaj się

za siebie

dopowiedz

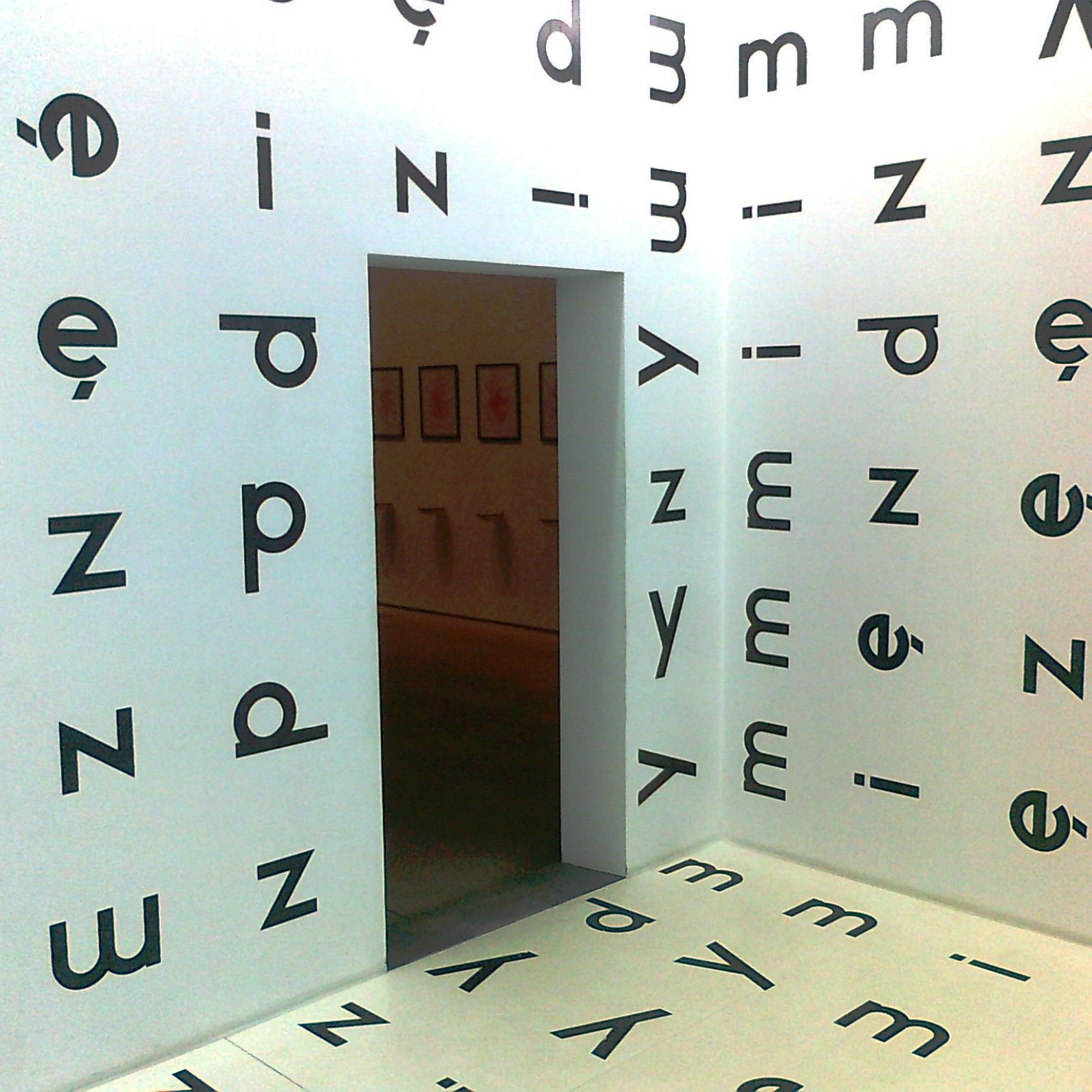


BOCZNY TOR
235 SATYSFIKSZYN









boczny tor 235

wstaw obraz









BOCZNY TOR 235

POZA TYM WSZYSTKO GRA



O tóż, jeśli chodzi o ten obraz, to jest dosyć interesujący. Buty szpilki kolor jakby czarny strój biały i tło białe także kremowe. Tak patrząc na tą twarz to tak jakby miała gdzieś około 40 lat. Wcale młodo nie wygląda. Jak by to kiedyś, byłem u dentystki, taka młoda gdzieś 20, góra 30 myślałem, a miała 40 lat. Wyglądała jakby była połowę młodsza. Około 40 lat wygląda na tym obrazie. Na twarzy ten pieprzyk lewą ręką podparty bok.

◀ 1999-2000; 130•150 cm



boczny tor 235

ja plus ultra nieskończoność





?