



Boczny Tor 328

puzzle nie z kompletu

14.05.2019



fot. Justyna Zimna



(nie)moje modele

projektowanie melancholii
amatorska posługa
w rysach autobiograficznych życie
poukładało się lub nie
śmiertelność w ramach
przeprosin
stoję przed stoję za
do wyczerpania tematu
albo i nie

- ◀ Jacek Malczewski (1854–1929), **Muza żałobna (Moje modele)**
1898, olej na płótnie, Muzeum Narodowe w Poznaniu



pomijanki

odbicia wyrabianie
sobie sobie
nicnierozumienie
cała zbyteczność nagle tak
potrzebna by zatrzymać
niemożliwe i by nie myśleć
nie myśleć
nie myśleć

◀ Stanisław Wyspiański (1869–1907), **Śpiący Staś** [fragment]
1904, pastel, Muzeum Narodowe w Poznaniu

ornament to zbrodnia

furie żywiołów morskich ucichły
poruszone bez poruszenia
chciałbym jeszcze tylko zobaczyć
jak wije się piskorz

manierycznie lirycznie niepraktycznie
drętwieję w słońcu
jak jakiś żółw wywrócony skorupą w piach

nie pech to nie los nie prawda nie fałsz
fałszywy ton fałszywy tok
ornament odkuty



puste rymy

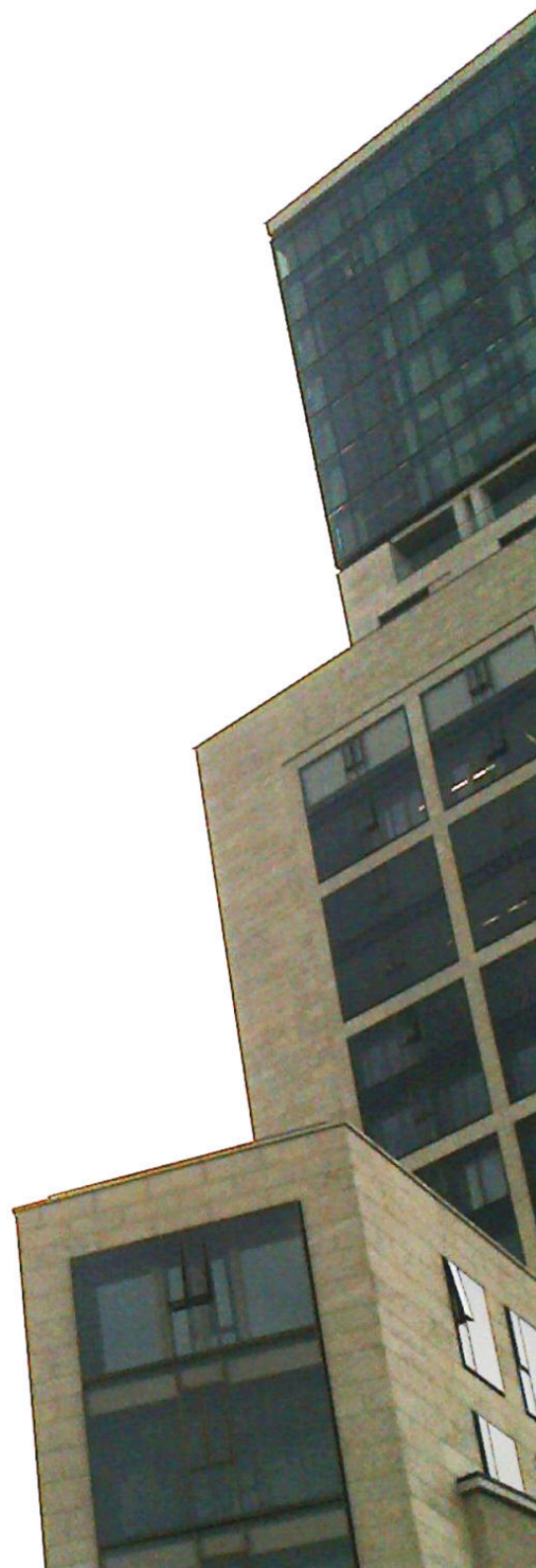
architektura
w chmurach

wzwyż
wież

niebo
schron
skroń
dom

okna
mokną





017. r.

MAM
LENK
WYSOKOŚCI
I
CIEMNOŚCI

